

accessory 4  
SCARF SERIES



スカーフ [幅17cm 長85cm]  
SA07A-3(ピンク系)  
¥4,700 (+消費税)  
ポリエステル100%



スカーフ [幅9cm 長92cm]  
SA10A-1(ブルー系)  
¥4,600 (+消費税)  
ポリエステル100%



SA01A-9  
(サックス系)



SA01A-3  
(ピンク系)

★ スカーフ [幅11cm 長92cm]  
SA01A  
¥4,600 (+消費税)  
ポリエステル100%



スカーフリング  
E102-8(ホワイト)  
¥800 (+消費税)  
材質 ポリエステル



EM81-1  
(ブルー系)

EM81-2  
(グレー系)

スカーフ [幅26cm 長120cm]  
EM81  
¥3,900 (+消費税)  
シルク100%



EM61-2  
(グレー系)

EM61-1  
(ブルー系)

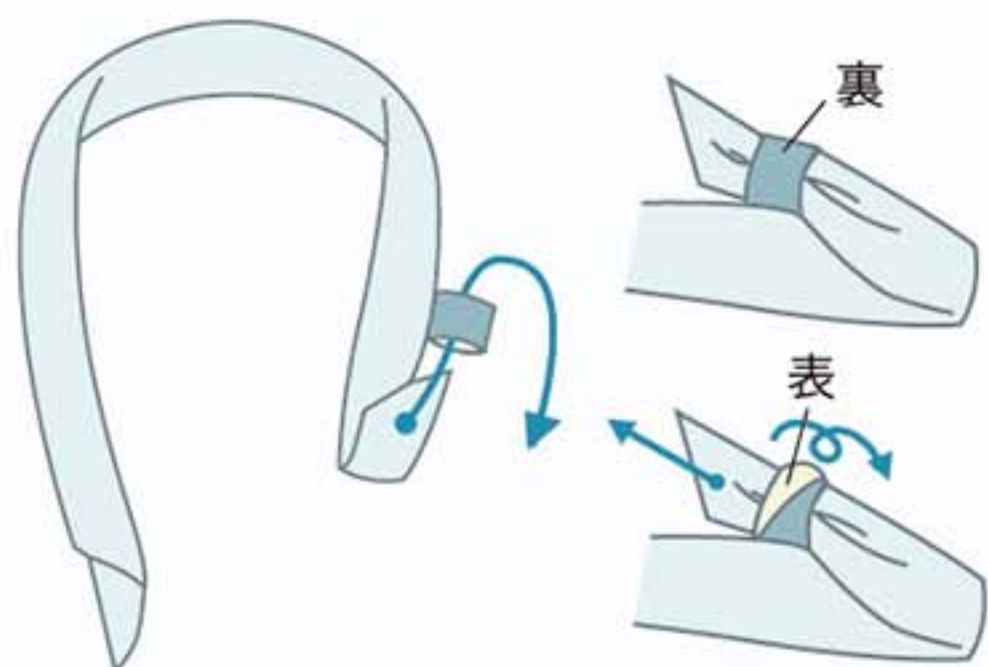
スカーフ [幅20cm 長128cm]  
EM61  
¥3,700 (+消費税)  
シルク100%

結ぶ前の準備

1. スカーフを半分に折ります。



2. ループ側の端をループに通して引っ張り、最後にループをぐるりと裏返します。



3. 準備完了!

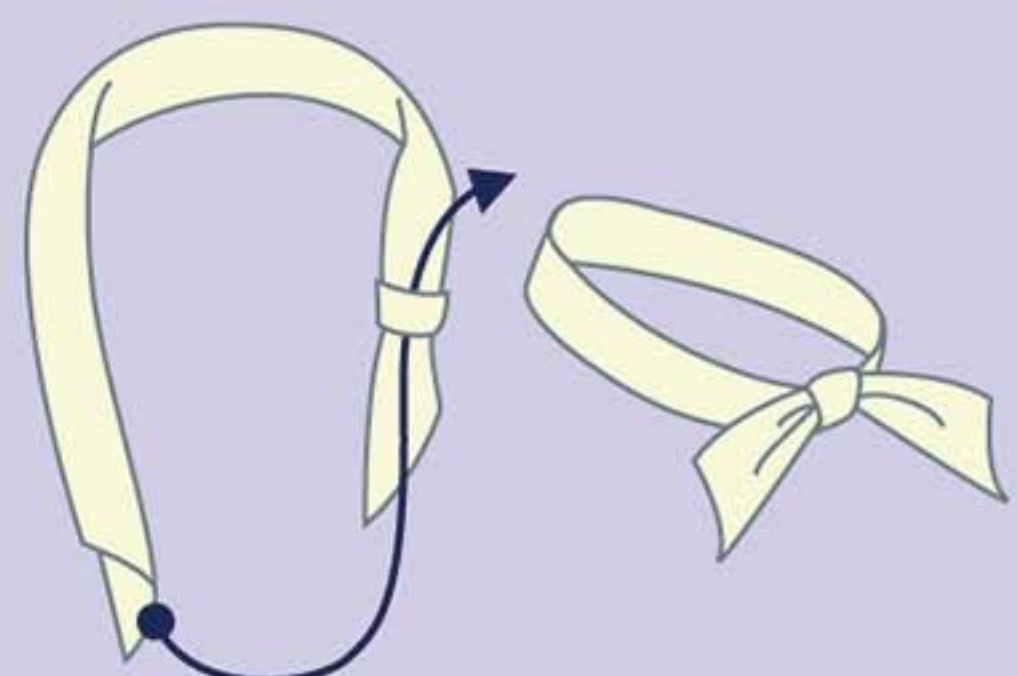
SA01A・SA07A・SA10A スカーフ結び方バリエーション

基本の結び方



襟の下でも、首に直接でもコーディネートでき、左右どちら側でも結べます。

- ① ループ側とは反対の端を矢印の方向に下からループに通します。
- ② 長さを調節して完成!

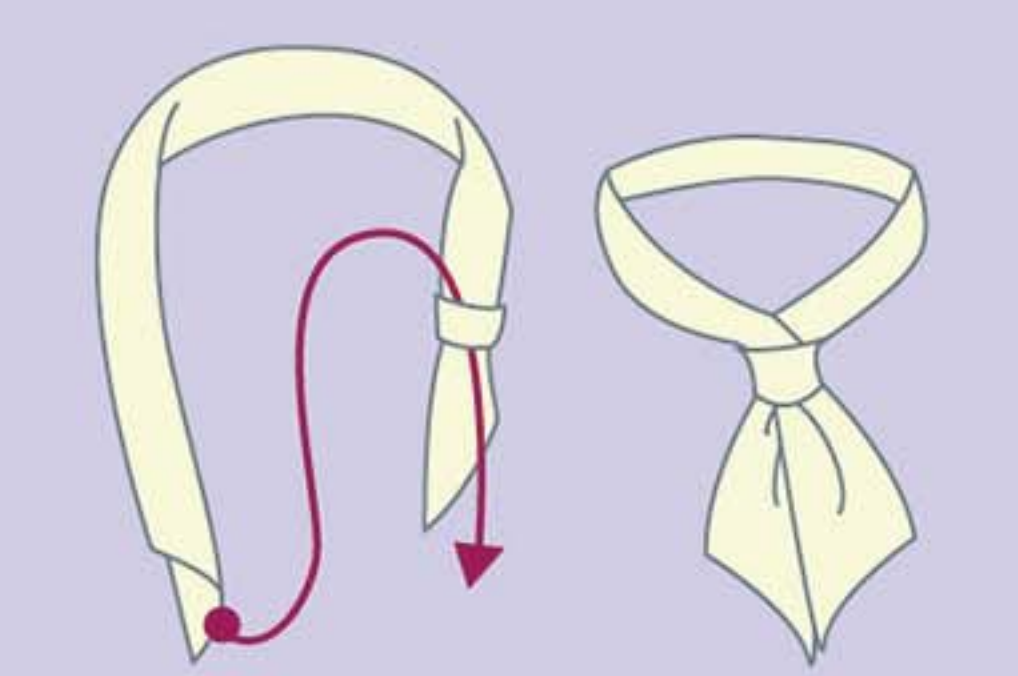


同じ方向に通して ネクタイ風

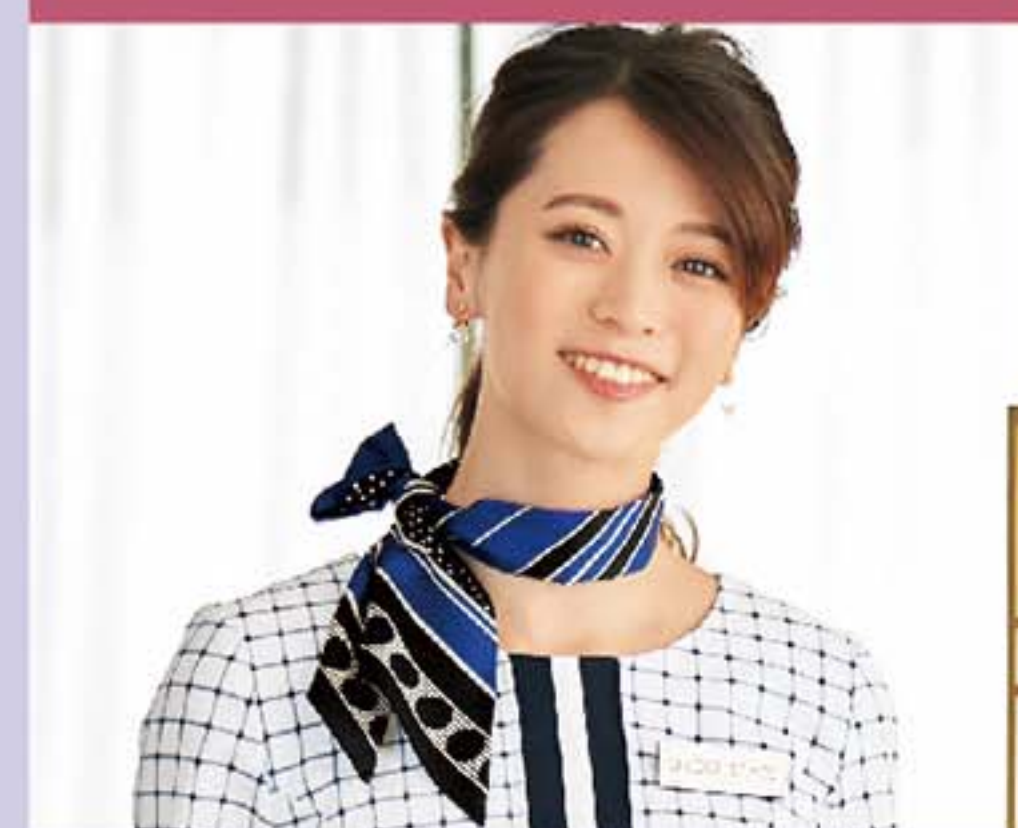


襟の下に巻いて頂く事で、ネクタイの様なきちんとした印象です。

- ① ループ側とは反対の端を矢印の方向に上からループに通します。
- ② 長さを調節して完成!

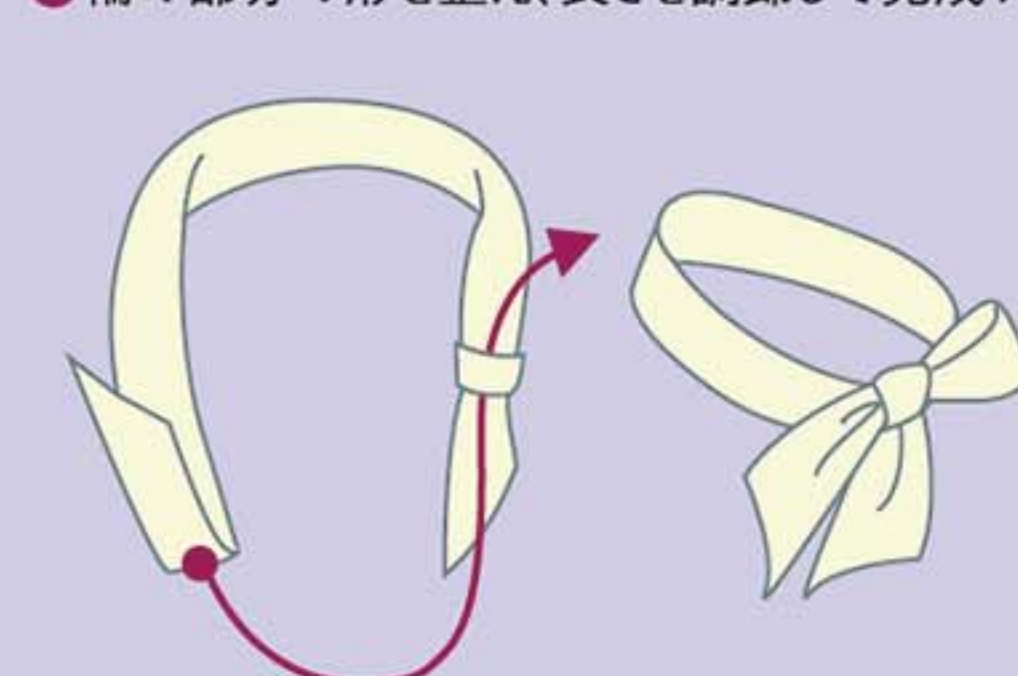


輪にして通す 片リボン風



首に直接巻いて頂く事もでき、左右どちら側でも結べます。

- ① ループ側とは反対の端を折り曲げて、輪を作り、輪の部分を矢印の方向に下からループに通します。
- ② 輪の部分の形を整え、長さを調節して完成!



冬は暖かな アスコット風



首に直接巻いて頂いて、襟の中でも外でもコーディネート出来ます。

- ① ループ側とは反対の端を、ループを覆うように下からぐらせ、表に垂らします。(ループの中には通しません。)
- ② 長さを調整しつつ、表側の形を整えて完成!

